

# CHE RUBICHÁ



STRATHGYLE WRANGLER

**NEIMEN 355 XPO**

NEIMEN 423 JOYCE

**PILAGÁS 08.993 XPO**

**ITA CAABO 86261**

<b>FECHA DE NAC.</b>	<b>10/09/10</b>	<b>PESO AL DESTETE</b>	<b>300 KG</b>
<b>R.P.</b>	<b>08993</b>	<b>PESO 18 MESES</b>	<b>524 KG</b>
<b>ADN</b>	<b>164396</b>	<b>PESO ADULTO</b>	<b>980 KG</b>
<b>HBA</b>	<b>103660</b>	<b>CIRC. ESCROTAL ACTUAL</b>	<b>46,5 CM</b>
<b>ABA</b>	<b>1944485</b>	<b>AOB</b>	<b>125,4 CM</b>
<b>PESO AL NACER</b>	<b>37 KG</b>	<b>EGD</b>	<b>8,23 CM</b>

## PREMIOS



- GRAN CAMPEON MACHO EXP. NACIONAL 2011
- RES. GRAN CAMPEON MACHO EXP. PALERMO 2011

## DIFERENCIA ESPERADA DE PROGENIE

FUENTE: PEG BRAFORD 2017

	PESO AL NACER	PESO AL DESTETE	APTITUD MATERNA	LECHE Y CRECIMIENTO	PESO FINAL	CIRCUNF. ESCROTAL
<b>DEP</b>	-0,33	4,94	3,13	5,60	11,35	0,80
<b>PREC</b>	0,90	0,90	0,50		0,90	0,80

- EN COPROPIEDAD CON GENÉTICA GLOBAL, AB MIX S.A., CEIBALITO S.A. Y DIEPPE S.A.

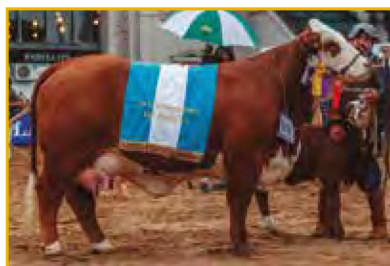


**Genética Global**

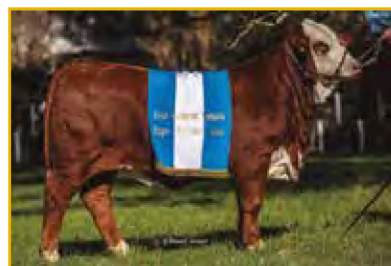
## SUS CRÍAS



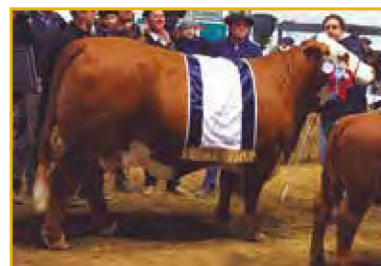
• CHE RUBICHÁ A LOS 18 MESES



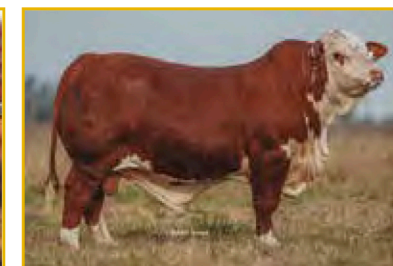
• RES. GRAN CAMPEÓN HEMBRA PILAGÁ 2016



• GRAN CAMPEÓN HEMBRA NAC. TERNERO PILAGÁ 2015  
• RES. CAMPEÓN HEMBRA PILAGÁ 2015



• GRAN CAMPEÓN HEMBRA EXP. DEL PRADO 2016 DE CABAÑA TRES CERROS DE STOLOVAS



• RES. GRAN CAMP. EXPOBRA 2014  
• CABEZA DE REMATE CABAÑA LOS GUASUNCHOS